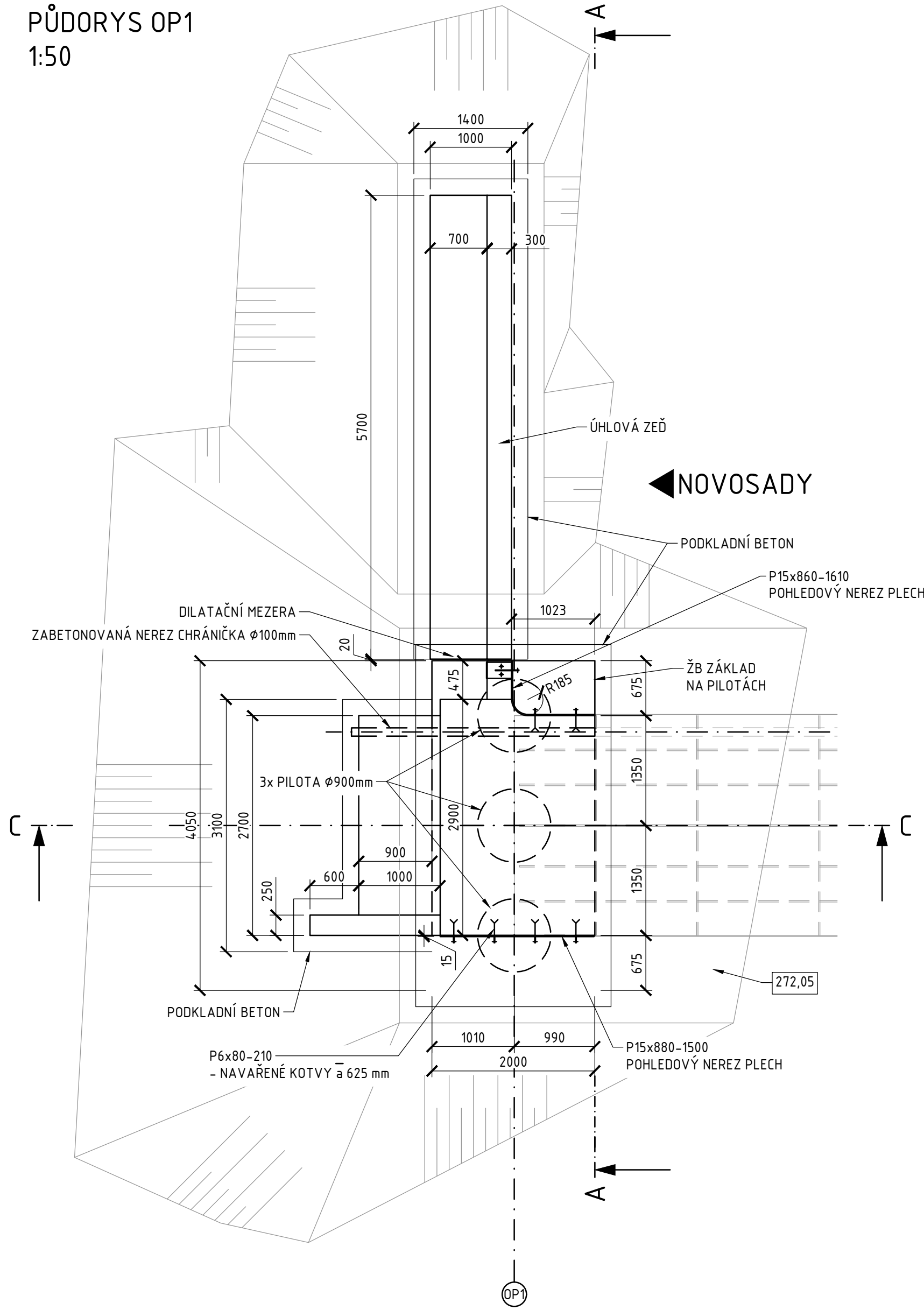
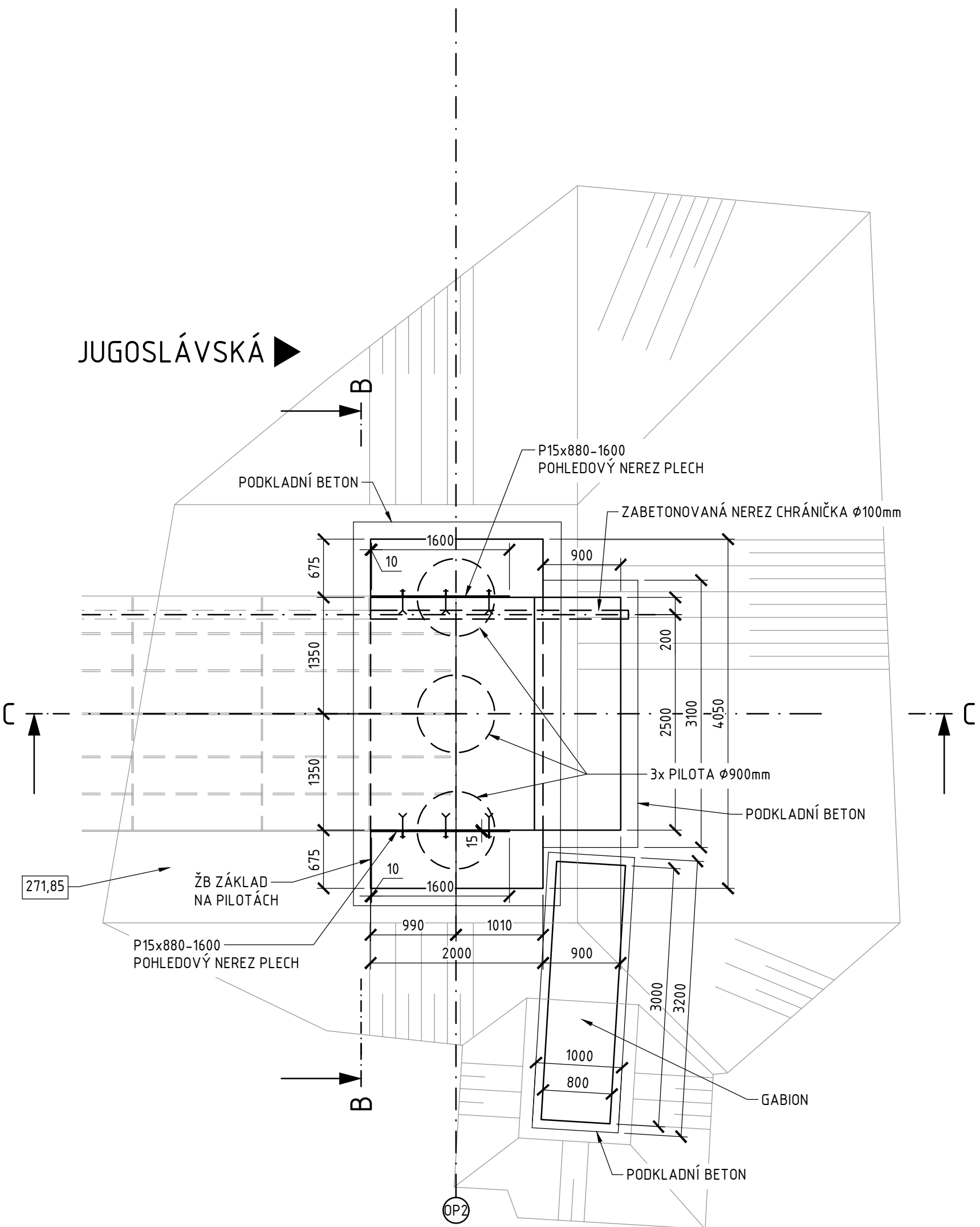


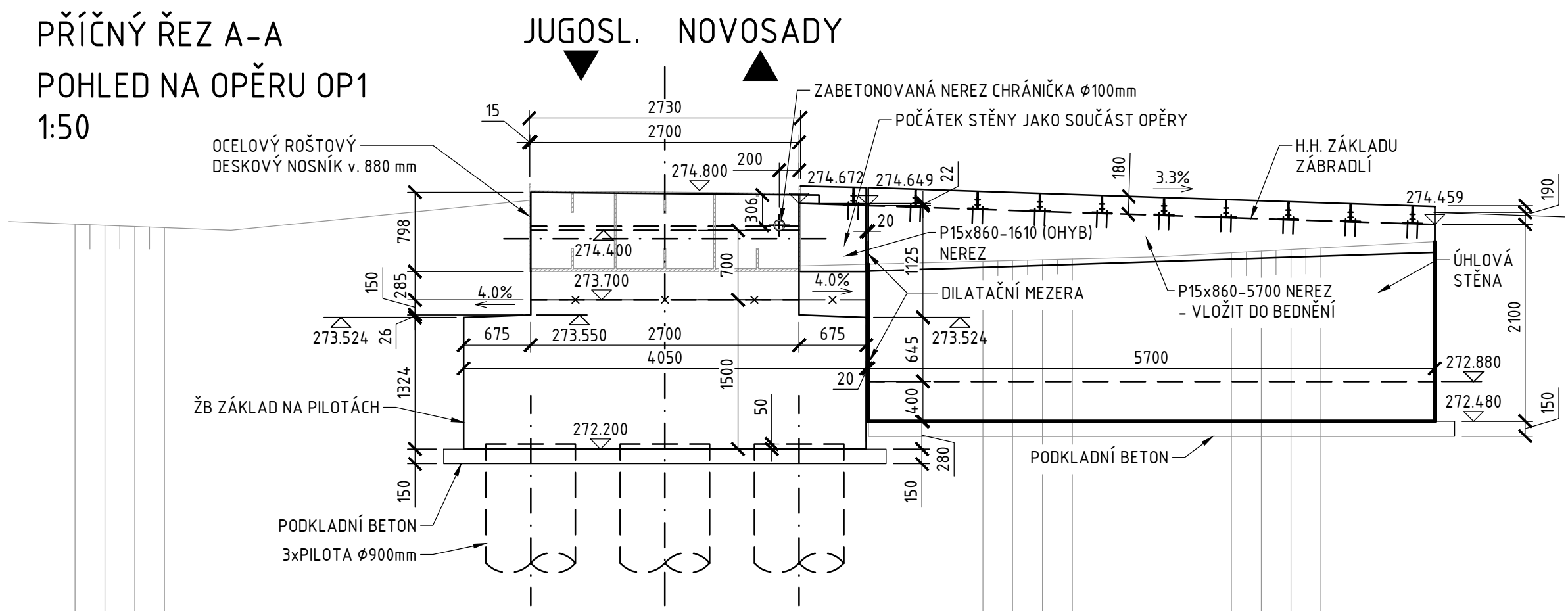
PŮDORYS OP1
1:50



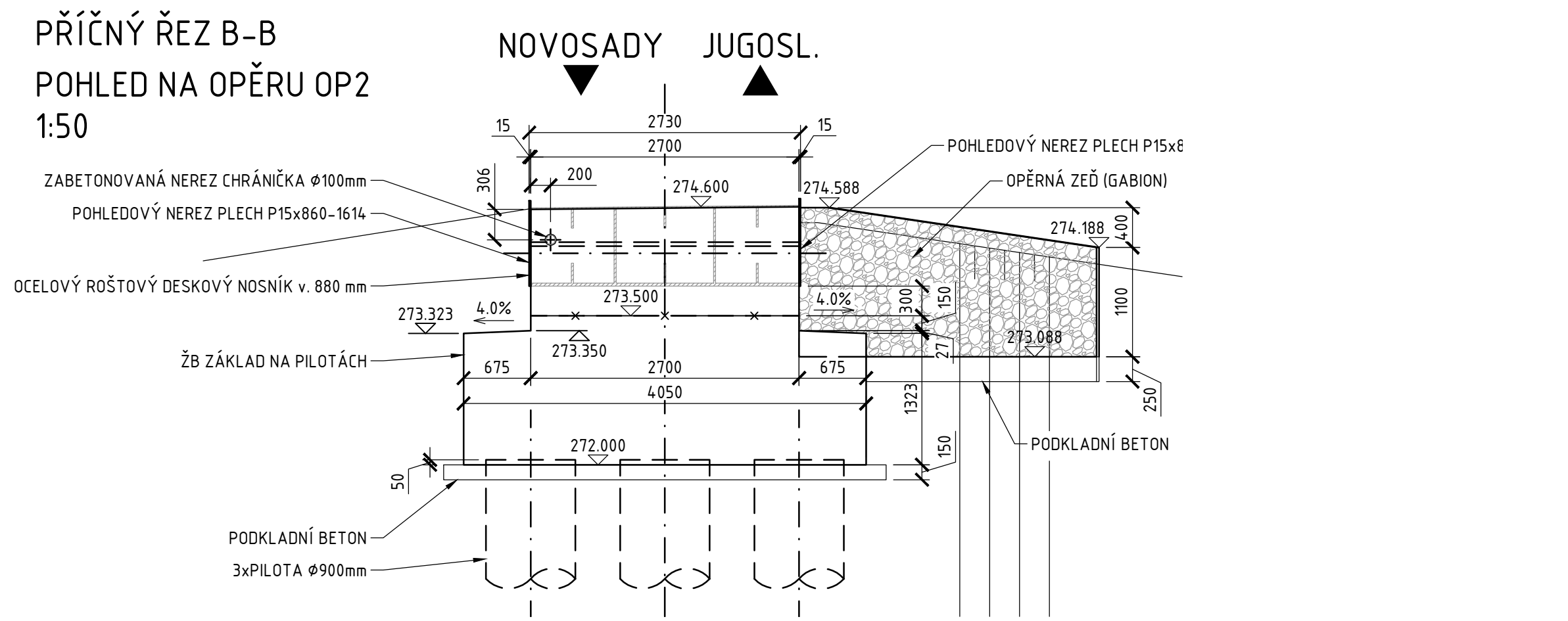
PŮDORYS OP2
1:50



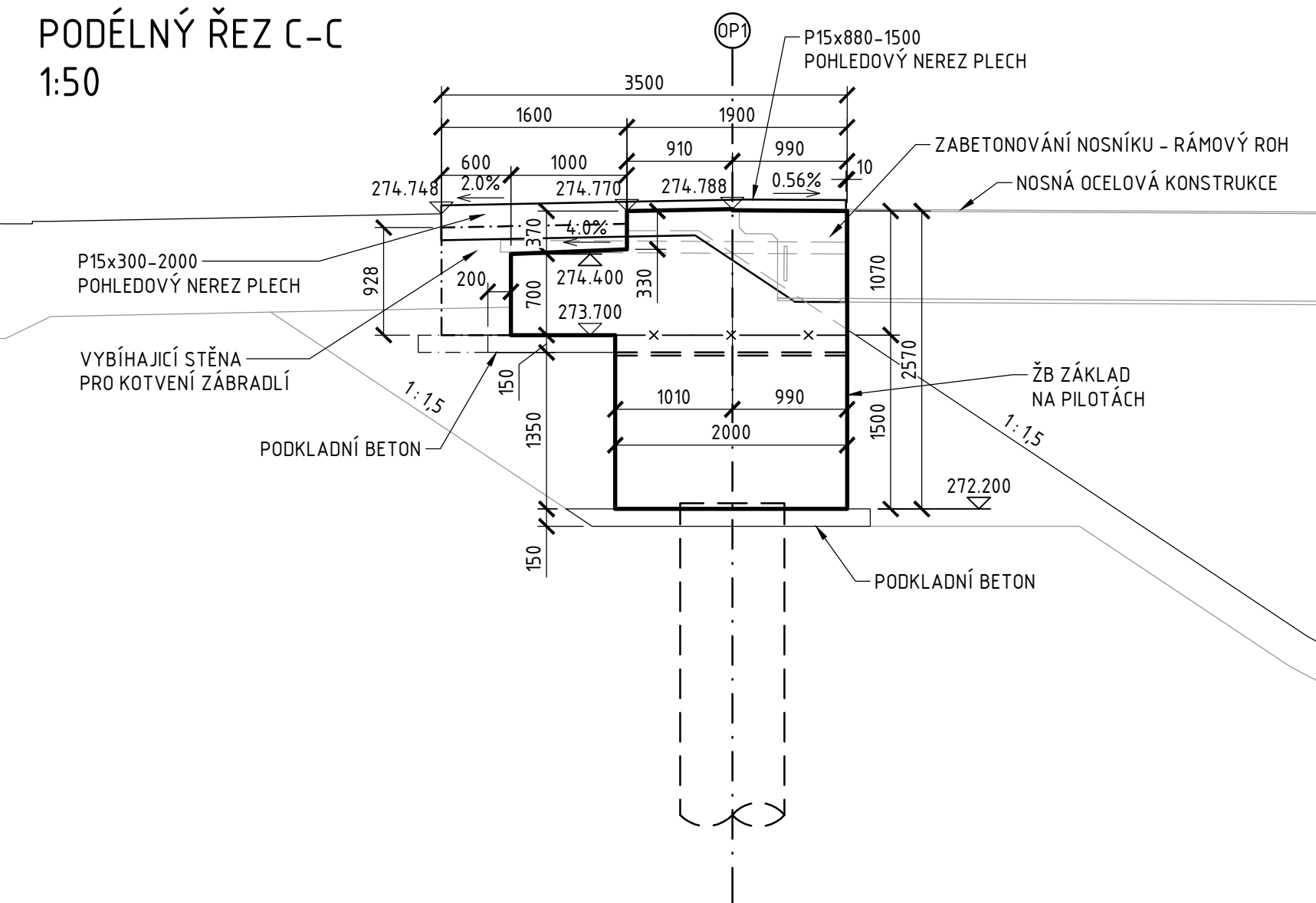
PŘÍČNÝ ŘEZ A-A
POHLED NA OPĚRU OP1
1:50



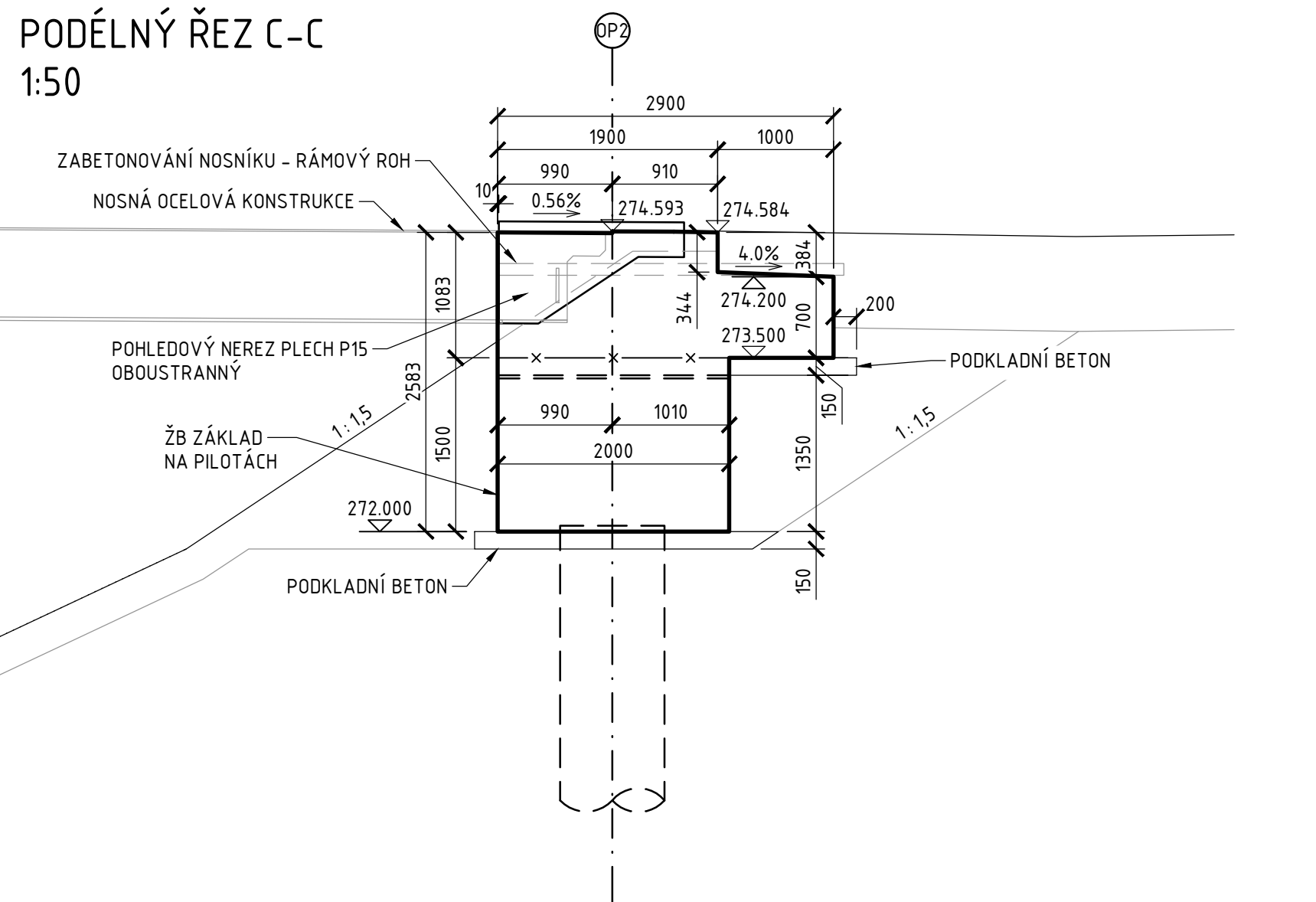
PŘÍČNÝ ŘEZ B-B
POHLED NA OPĚRU OP2
1:50



PODÉLNÝ ŘEZ C-C
1:50



PODÉLNÝ ŘEZ C-C
1:50



- MATERIÁLY:
- BETON (dle ČSN EN 206)
 - OPĚRY
 - ZÁKLADY
 - PILOTY
 - PODKLADNÍ BETON
 - VÝZTUŽ (ČSN EN 10027-1):
 - BETONÁŘSKÁ VÝZTUŽ

- C30/37 XF2+XA2
- C30/37 XF2+XA2
- C30/37 XA2, XC2
- C12/15 X0
- C16/20 X0

B500B

Souřadnicový systém: S-JTSK Výškový systém: Bpv		DLO FINE	
PROJEKT:	LÁVKA NA UL. NOVOSADY V NOVÉM JIČÍNĚ Dokumentace pro provedení stavby (DPS)		
INVESTOR:	MĚSTO NOVÝ JIČÍN Masarykovo nám. 1/1, 741 01 Nový Jičín		
HLAVNÍ PROJEKTOVATEL:	Blank architekti s.r.o. Národní obrany 909/45, 160 00 Praha 6, t: +420775602006, e: info@blankarchitekti.cz Ing. arch. Marek Blank		
PROJEKTOVATEL ČÁSTE:	V-CON s.r.o. Vaňhova 505/17, 460 07 Liberec 3, t: +420770147554, e: info@v-con.cz Ing. Jan Frieda		
PROJEKČNÍ TÝM:	Ing. arch. Marek Blank, Ing. Jan Blažek, Ing. Jakub Šmejkal, Ing. Jan Frieda		
ČÁST DOKUMENTACE:	D.1.2.2.3	SO 201 LÁVKA NA UL. NOVOSADY V NOVÉM JIČÍNĚ VÝKRES TVARU SPODNÍ STAVBY	DATUM: 4/2023
VÝKRES:			MĚŘÍTKO: 1:50
Jednotlivé listy či rozmnožování tohoto materiálu či jeho částí a modifikací a výtisk pro jiné účely, než je určeno, je zakázáno a považováno za porušení autorského zákona. Všechna práva vyhrazena. © 2023			